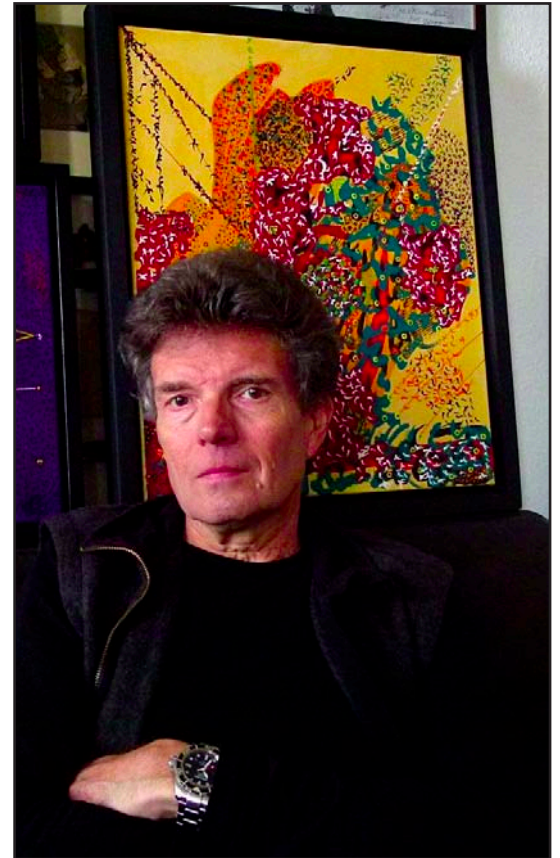


September 2021

Die Atelier-Galerie-Kraft präsentierte neu entstandene Werke von Lutz Gierig.

Der in Mülheim a.d. Ruhr lebende und arbeitende Künstler hat sich mit „der Magie der Zeichen“ auseinandergesetzt und in seinen neuen, in Acrylmaltechnik gearbeiteten Bildern verarbeitet.

Der Betrachter soll auf Entdeckungsreise gehen, sich einlassen und neben der Interpretation der Werke vielleicht auch seinen eigenen „Zeichenkosmos“ finden, sich überraschen lassen und eintauchen in die „Magie der Zeichen“.

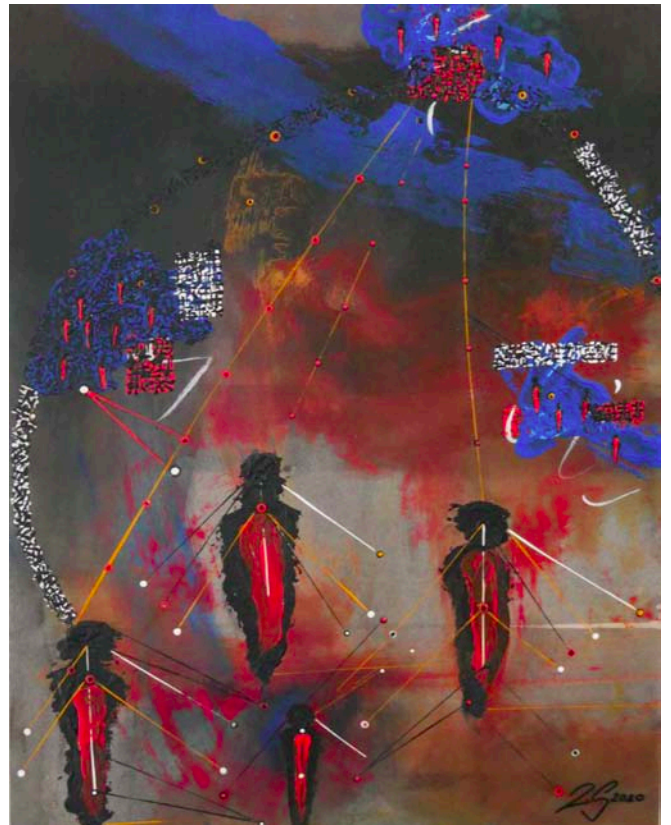
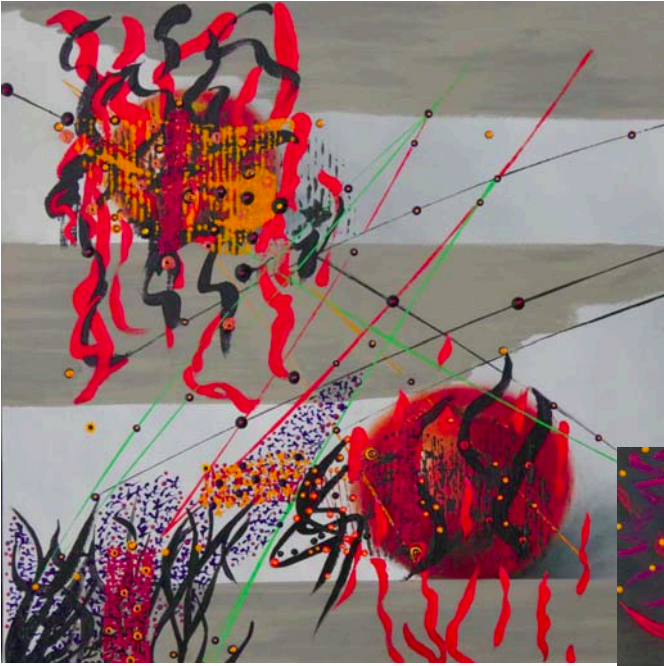


Lutz Gierig
MAGIE der ZEICHEN
ACRYLMALEREI

Zur Finissage spielte die Meerbuscher Band **On the Rise** Lieder von Woodstock bis heute.

Der Erlös des Konzerts geht als Spende an: Plan International – Projekt: Menschen in Sambia vor Klimawandel schützen durch nachhaltige Landwirtschaft.



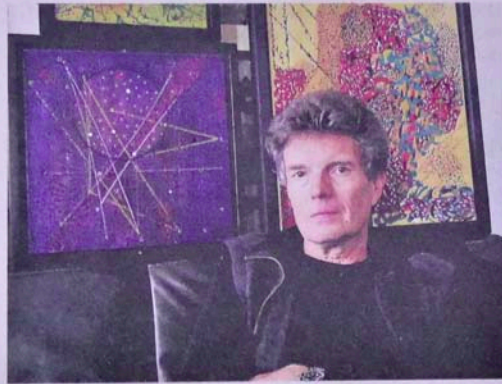


Kunstaussstellung

In die „Magie der Zeichen“ eintauchen

Künstler Lutz Gierig präsentiert seine neuen Werke in der Atelier-Galerie Kraft.

Osterath. Die Atelier-Galerie-Kraft freut sich nach der gezeigten Ausstellung 2018 nun neu entstandene Werke zu können. Der in Mülheim an der Ruhr lebende und arbeitende Künstler hat sich mit „Magie der Zeichen“ auseinandergesetzt und in seinen neuen, in Acrylmaltechnik gearbeiteten Bildern verarbeitet. Wieder soll der Betrachter auf Entdeckungsreise gehen, sich einlassen und neben der Interpretation der Werke vielleicht aber auch seinen eigenen „Zeichenkosmos“ finden. Die Ausstellungsbesucher können



Künstler Lutz Gierig hat sich mit der „Magie der Zeichen“ auseinandergesetzt und in seinen neuen Bildern verarbeitet. Foto: Künstler

sich überraschen lassen und in die Welt der „Magie der Zeichen“ eintauchen.

Am Eröffnungswochenende Samstag, 21. August, 17 bis 20 Uhr und Sonntag, 22. August,

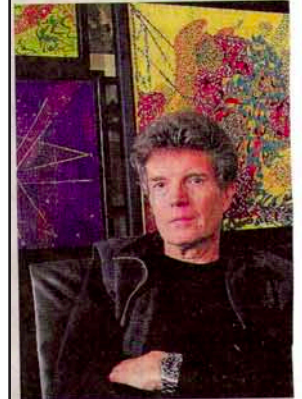
11 bis 14 Uhr, steht der Künstler Lutz Gierig für Gespräche zur Verfügung.

Zur Finissage am Sonntag, 12. September, 11 Uhr, spielt die Meerbuscher Band

„On the Rise“ Lieder von Woodstock bis heute. Der Eintritt zu diesem besonderen abschließenden Open Air Event beträgt 10 Euro. Der Erlös des Konzerts geht an Plan International-Projekt: Menschen in Sambia vor Klimawandel schützen durch nachhaltige Landwirtschaft. Bitte unbedingt anmelden und Karten reservieren, da nur begrenzte Plätze vorhanden sind. Die aktuellen Coronavorschriften sind zu beachten. Termine/Karten können auch unter 0172/99 19776 oder per E-Mail an ateliergalerie-kraft@gmx.de vereinbart/bestellt werden.

Die Galerie an der Hochstraße 19 ist donnerstags von 15 bis 18 Uhr, freitags von 10 bis 13 und 15 bis 18 Uhr und samstags von 10 bis 13 Uhr geöffnet.

Galerie Kraft zeigt Magisches



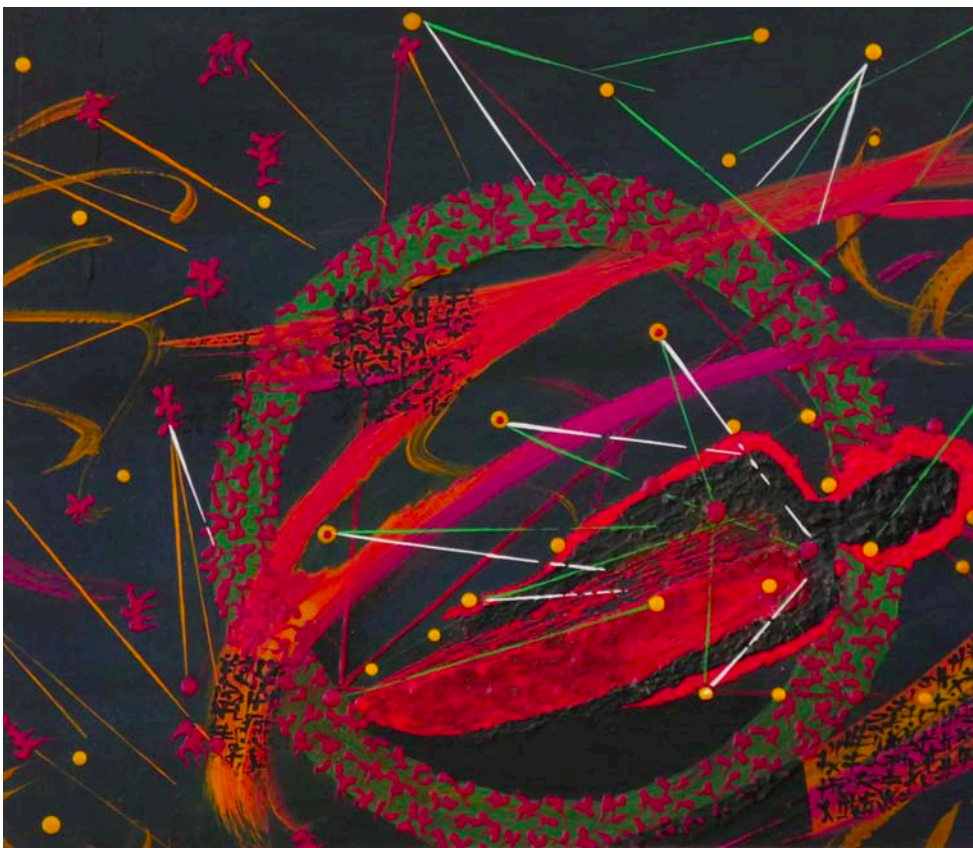
Künstler Lutz Gierig ist bei der Vernissage anwesend. Foto: Kraft

Osterath. (mgö) Das Rätselhafte erforschen, ohne vorherige Interpretation genau Details wahrnehmen – ähnlich gelagerte Ratschläge hat Lutz Gierig bereits zu seiner Ausstellung in der Atelier-Galerie-Kraft vor drei Jahren gegeben.

Jetzt ist der in Mülheim an der Ruhr lebende Künstler (Jahrgang 1957) wieder bei Angelika Kraft zu Gast und zeigt ab Samstag, 21. August, in deren Ausstellungsräumen in Osterath an der Hochstraße unter dem Titel „Magie der Zeichen“ neue Acrylmalerei. Seine Erfahrungen bei der Suche nach der Magie einzelner Zeichen hat der Künstler in seine neu entstandenen Bilder in Acryltechnik eingearbeitet. Wer mehr erfahren möchte, kann in einem persönlichen Gespräch mit Lutz Gierig am Eröffnungswochenende in Osterath nachfragen. Kraft: „Wir freuen uns auf viele Besucher.“

Die Galeristin lässt auch diese Ausstellung mit einem musikalischen Event ausklingen. Zur Finissage am 12. September – ebenfalls mit Künstlergespräch – hat sie die Meerbuscher Band „On the Rise“ zu Gast, die ohne Gage spielt: „Der Erlös aus den Eintrittsgeldern für das Konzert geht an Plan International und damit an das Projekt „Menschen in Sambia durch nachhaltige Landwirtschaft und Aufforstung vor Klimawandel schützen.“ Anmeldungen zu diesem Benefiz-Konzert (zehn Euro) sind unbedingt erforderlich, entweder via E-Mail oder per Telefon: 0172/9919776

ateliergalerie-kraft@gmx.de



Die **FINISSAGE** war rundum super: Schönes Wetter, tolle Band, nette und tanzende Gäste!!!! Super Stimmung, ein sooo schöner Sonntagmorgen – was will man mehr?!!! Und mein Herzensprojekt von Plan International: Projekt „Menschen in Sambia vor Klimawandel schützen durch nachhaltige Landwirtschaft“ kann mit 350,- Euro unterstützt werden, vielen Dank an die Gäste für die Eintrittsspende und den gegenfreien Auftritt von On the Rise!!!

Finissage mit der Band „On the Rise“

OSTERATH (mgö) 2015 gegründet, hat sich die Meerbuscher Band „On the Rise“ mit „Hymnen unserer Jugend, von Woodstock bis heute“ einen Namen gemacht. Das Trio lässt die beliebten Rhythmen wieder aufleben und unterstützt in Abstimmung mit dem Veranstalter verschiedene soziale Projekt. Wenn sie am Sonntag, 12. September, die Finissage der Ausstellung „Magie der Zeichen“ mit Arbeiten des Künstlers Lutz Gierig in der Atelier-Galerie-Kraft musikalisch untermalen, gibt die Galeristin Angelika Kraft den Erlös der Eintrittsgelder (zehn Euro) an Plan International und damit an das Projekt „Menschen in Sambia durch nachhaltige Landwirtschaft und Aufforstung vor Klimawandel schützen“ weiter. Anmeldungen zu diesem Benefiz-Konzert sind unter ateliergalerie-kraft@gmx.de oder 0172-9919776 erforderlich. Sonntag, 12. September, 12 Uhr. Atelier-Galerie-Kraft, Hochstraße 19.

